



Link zum Exposé

Restaurant in St.Wendel

Objektbeschreibung

Das Objekt wurde 1997 als Neubau erstellt. Die denkmalgeschützte Fassade wurde dabei erhalten und komplett saniert. Das Gebäude fügt sich harmonisch in das Altstadtensemble der St. Wendeler Altstadt ein. Das 1. Obergeschoss wurde 2000 als Schulungszentrum ausgebaut. Durch den behindertengerechten Aufzug sind alle Räume barrierefrei zu erreichen.

Lagebeschreibung

Das Objekt befindet sich im Zentrum von St. Wendel mit unmittelbarer Anbindung an die attraktive Fußgängerzone der Altstadt. Der Bahnhof (Bus- und Bahn) ist fußläufig in 5 Minuten zu erreichen.

Raumaufteilung und Ausstattung

Das Restaurant ist in modern, chinesisches Stil eingerichtet. Nebenräume, Küche, WC's und der Gastraum mit Thekenanlage sind funktional angeordnet.



Bild 1

Objektdaten

Nettomiete:	auf Anfrage
Preis / m ² :	9,50 €/m ²
Gastrofläche:	ca. 241 m ²
Kaution:	3 MM
Baujahr:	2000
Immobilienart:	Gastronomie/Hotel
Online-ID:	2V3QC34

Objektanschrift

Luisenstraße 28
66606 St. Wendel Deutschland

Anbieter

Kontaktaufnahme nur über Formular möglich

Ausstattung & Merkmale

- Teppichboden, Fliesenboden
- frei werdend
- kontrollierte Be- und Entlüftungsanlage
- Stellplatz
- gehoben, neuwertig
- Zentralheizung
- Gas



Bild 1



Bild 2

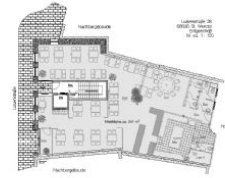


Bild 3



Bild 4

Meine Notizen

Hinweis: Legen Sie online zu jeder Immobilienanzeige Notizen an und verwalten Sie diese sicher und jederzeit auffindbar auf Ihrem Merkzettel im Benutzerkonto. Diese Immobilienanzeige finden Sie unter der Online-ID: -----.

Besichtigungstermin:

Notizen:

Objektanschrift

Straße:

PLZ / Ort:
